



21.8.2011

סיכום ניסוי בצל גד"ש העמק, חורף 2011

מטרה: בדיקת השפעת טיפולי KF 10 ביישום עלויתי במינונים שונים, על התפתחות גידול ועל יבולים בבצל יבש.

מיקום: חלקה ד' (גבת) של גד"ש העמק. שטח בצל ממזרע דצמבר 2010, זן "מיקדו".
עומד זריעה: 25 צמחים למטר ר"ן,

הצבת הניסוי: בלוקים באקראי. סה"כ 4 בלוקים, כל בלוק 3 ערוגות באורך 30 מטר, בכל בלוק חלוקה לשלושה טיפולים, כל טיפול באורך 10 מטר:

ריסוס מינון 1	זילוף + ריסוס מינון 2	ביקורת	זילוף + ריסוס מינון 2
זילוף + ריסוס מינון 2	ביקורת	ריסוס מינון 1	ביקורת
ביקורת	ריסוס מינון 1	זילוף + ריסוס מינון 2	ריסוס מינון 1

שיטות וחומרים:

טיפול מס' 1: יישום בריסוס באמצעות מרסס גב, במינון 1 ליטר\ד' KF 10 ונפח תואם ל 30 ליטר\דונם. הטיפול בוצע 3 פעמים.
טיפול מס' 2: זילוף בוצע על גבי הפס המורטב ע"י הטפטפת, לפני תחילת השקיה, במינון 1 ליטר\ד' KF 10 בנפח של 160 ליטר\ד'. לאחר מכן בוצעו בחזרה זו שני טיפולי ריסוס במינון כפול לזה שניתן בטיפול מס' 1, ובנפח תרסיס זהה.

מועדי טיפול:

- 14.2.2011: בצל בגודל 2 עלים.
- 15.3.2011: 4-5 עלים.
- 21.4.2011: 6-7 עלים.

מדדי ביקורת:

1. תצפית והערכה ויזואלית של חיוניות הגידול ועמידות בפגעי מחלות ומזיקים.
2. יבול. מדידת יבול בוצעה בתאריך 3.8.2011. בכל חזרה נאסף ונשקל קטע באורך 10 מטרים מהערוגה המרכזית. איסוף היבול בוצע ע"י אנשי גד"ש העמק.

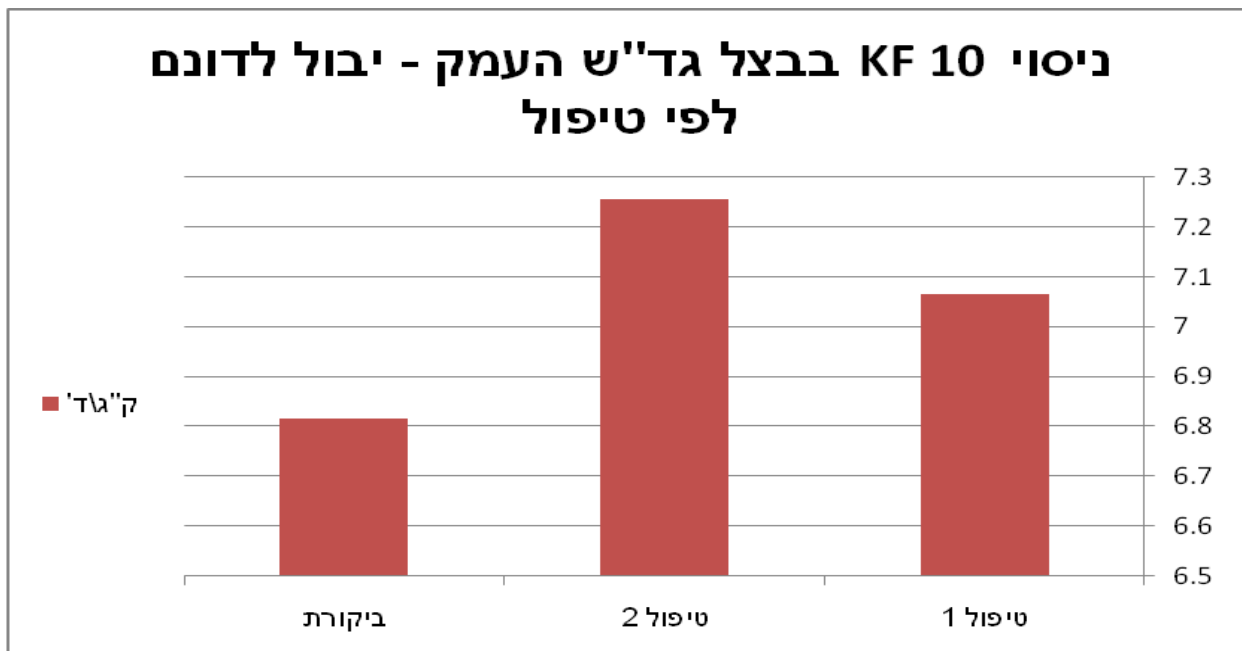


ממצאים:

1. בביקורות ויזואליות שנערכו במהלך תקופת הגידול, לא נצפו שוננויות או הבדלים בין חזרות הניסוי, ובין שטח הניסוי לשטח הטיפול המשקי שסביבו.
2. שקילות יבול:

	טיפול 1	טיפול 2	ביקורת
	151.49	133.55	139.04
	134.78	135.77	133.7
	135.54	154.04	117.64
	123.77	136.76	135.78
ממוצע לחזרה	136.395	140.03	131.54
סה"כ משקל	545.58	560.12	526.16
שווה ערך ק"ג/ד	7.067	7.255	6.815

בשקילות היבול בא לידי ביטוי יתרון בשיעור של 252 ק"ג/ד לטיפול מס' 1 לעומת הביקורת. טיפול מס' 2 נתן תוספת של 188 ק"ג לדונם על היבול של טיפול מס' 1. השפעת הטפולים השונים על היבול הכללי מבוטאת בגרף שלהלן:





בניתוח סטטיסטי של התוצאות נמצא שעל אף ההבדלים הקטנים נתקבל הבדל מובהק בין הטיפולים. מהניתוח עלה שיש הבדל מובהק בין כל אחד מהטיפולים לביקורת אבל אין הבדל מובהק בין שני הטיפולים. ממצאי הניתוח הסטטיסטי וממצאי היבול מצביעים על כך, שהתרומה היחסית של טיפול בשיעור 3 ליטר לדונם (שהוא הטיפול הבסיסי המומלץ ע"י החברה בגידול בצל) KF 10 על פני טיפול משקי רגיל ללא תוספת KF 10, משמעותית יותר מהתרומה של תוספת 3 ליטר לדונם נוספים על הטיפול הבסיסי.

תכנון הניסוי: חגי רבן (גד"ש העמק\VGI) ונביל עמרי (שה"מ).

אסיף היבול ושקילות: נטיע סולודר וחגי רבן.

ניתוח סטטיסטי: אורי אדלר.